



AUTOMATIC YARD WATERING SYSTEM INSTRUCTIONS

- Controls up to 4 stations (comes with 2 valves that control stations, purchase additional valves separately)
- Up to 3 start times per day (cycles A,B,C)
- Waters from 1-240 minutes per start time (per valve)
- For outdoor use with cold water only

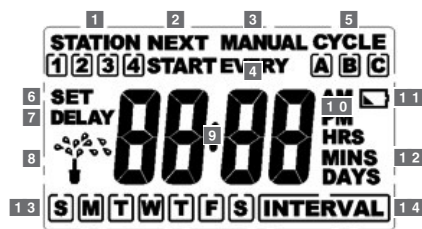
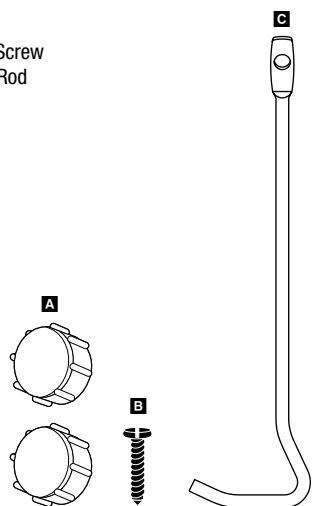
Models 27752, 58872N, 91591

© 2013 Orbit Irrigation Products, Inc. All rights reserved. All trade names are registered trademarks of respective manufacturers listed.
 www.orbitonline.com
 1-800-488-6156
 North Salt Lake, UT 84054
 Orbit® Irrigation Products, Inc.
 For outdoor use with cold water only.
Warnings
 Minimum: Keep from freezing
 Maximum: Do not exceed 120 degrees F
Working Temperature
 Minimum: 25 psi Maximum: 100 psi
Working Water Pressure

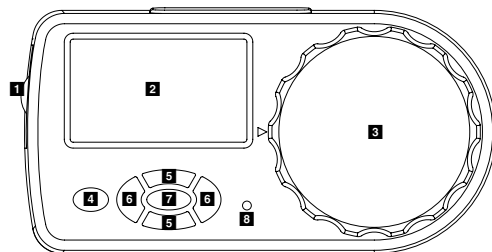
WHEN EXPECTING FREEZING TEMPERATURES, TIMERS SHOULD BE REMOVED FROM THE HOSE BIB TO AVOID POTENTIAL FREEZE DAMAGE.

Product Includes:

- A** (2) Plastic Hose Caps
- B** (1) #14 Round Head Screw
- C** (1) 7 1/4 in. Support Rod



- 1** Watering stations
- 2** Indicates when next watering cycle will start
- 3** Manual watering is on
- 4** How often timer will water in interval mode
- 5** Cycle start times
- 6** Timer is in set mode
- 7** Rain delay is on
- 8** Timer is watering
- 9** Clock, start time, and watering duration
- 10** AM or PM for clock and start time
- 11** Low battery
- 12** Indicates numbers in clock section as hours, minutes, or days
- 13** Days of the week
- 14** Interval watering mode



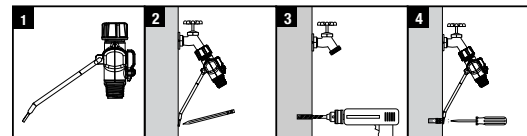
- 1** Battery tray
- 2** LCD screen—displays setting and watering program for timer
- 3** Function dial—turns to set watering program
- 4** CLEAR button—clears individual settings of program
- 5** + - buttons—advance or reverse settings
- 6** < > buttons—move cursor to different settings
- 7** ENTER/ MANUAL button—selects setting or turns on rain delay when in AUTO
- 8** RESET—clears all programmed settings

INSTALLATION

- Attach manifold to an outdoor hose faucet.
Recommended: secure manifold to wall using the mounting hardware and instructions provided.
- Attach up to 4 valves to manifold ports.
- Connect valve plugs to corresponding outlets—different valves cannot be put on different cycles; timer is internally programmed to run in sequence (one after the other).
- Install AA alkaline batteries as shown in the battery tray. Allow the timer about 3 minutes to complete the automatic setup, which will close the valves.
- Program timer as desired.
- Slide timer onto the mounting bracket of manifold.
- Turn on hose faucet.

Mounting the Manifold to the Wall

- Attach support rod to manifold by inserting it into the two mounting holes on the back of the manifold.
- Mark where support rod touches the wall.
- Drill a pilot hole using a 1/4 in. drill bit.
- Attach the support rod using the screw provided.



Installing The Batteries

- Remove the tray on the side of the timer by sliding it out.
- Insert two AA (1.5V) alkaline batteries (not included) and replace the tray.

Low battery icon will appear when batteries need replacing. Replace batteries within 30 seconds or timer programming will be lost. Tip: Remove batteries when timer is not in use for extended periods.

PROGRAMMING

Rotate the dial to positions indicated for setup.

1. Turn Dial to Set Clock

- Press the + button to advance clock time (hold button for quick advance). Press the - button to reverse clock time (hold button for quick advance). *keep in mind am/pm
- Turn the knob to accept clock time.

2. Turn Dial to Set Day

- Use the < and > buttons to move cursor (blinking line) over current day.
- Turn dial to accept the day.

3. Turn Dial to Start Time

Each start time cycles through all watering stations (1, 2, 3, and 4). Cycle A is for if you want to water once a day. Add Cycle B if you want to water two times a day (2 different start times). Add Cycle C if you want to water three times a day (3 different start times).

- Use < and > buttons to select start time A, B, or C.
- Press ENTER to edit start time.
- Use the + and - buttons to set desired start time.
* keep in mind am/ pm
- Press ENTER to accept the setting.
- Repeat steps 1 through 4 for B and C if you want to water more than once a day.

To clear a start time

- Use the < and > buttons to move the cursor over cycle letter (A, B, C)
- Press ENTER to select
- Press CLEAR

EXAMPLE: If cycle A is set for 6:00 am, then at 6:00 am your first valve will turn on and run for its duration, then it will turn off and the second station will automatically turn on and run for its duration.

4. Turn Dial to Run Time

Set watering duration from 1 to 240 minutes for up to 4 stations.

- Use the < and > buttons to select the run time for valves stations 1, 2, 3, or 4.
- Use the + and - buttons to increase and decrease the run time.
- Turn dial to accept the run time.

5. Turn Dial to How Often

Select which days to water or every 1 to 14 days. All stations and cycles will water on selected days.

- Use the < and > buttons to select which days to water Sunday through Saturday.
- Press ENTER after each selected day. [] will appear around days selected to water.
- Press CLEAR to deselect a day. Or select INTERVAL. 1 is every day, 2 is every other day etc. up to 14 days.
- Use the + and - buttons to increase and decrease the number of days.
- Press ENTER to accept the setting.

6. Turn Dial to Auto

Timer waters according to programmed start time(s), run time(s), on the programmed days or interval; this is where you want the dial to have your program run.

Manual Watering

Allows you to water immediately without interrupting the set cycle(s).

- Press the MANUAL button when dial is turned to AUTO.
- Press ENTER to run all stations once as previously programmed in RUN TIME section. Or, use the < and > buttons to select which station(s) to manually water.
- Press ENTER when cursor is over desired watering station.
- Use + and - buttons to set from 1 to 240 minutes
* There will be a 6 second delay till your cycle will begin
Screen will flash between clock and minutes remaining on cycle. To remove manual watering and resume programmed cycle press CLEAR.

Rain Delay

Delay watering cycle during precipitation to conserve water

- When in AUTO, press + button for 24 hrs, 48 hrs, or 72 hrs
Screen will flash between clock and hours remaining before programmed cycle resumes. To remove rain delay, press CLEAR, or turn dial to OFF and then back to AUTO.

Off

Off stops the timer from watering and clears Rain Delay.

TROUBLESHOOTING

Water does not come on at desired time. Check if:

- Clock is set to correct time including AM and PM.
- Start time is set to desired time including AM and PM.
- Start times begin after previous watering cycle has run through all stations and set durations.
- Rain Delay is on (DELAY appears on left side of screen if on).
- Timer does not water. Check if:
 - Timer is set to AUTO.
 - Batteries are low.
 - Clock is set to correct time including AM and PM.
 - Rain Delay is on (DELAY appears on left side of screen if on).
 - Valve plugs are inserted in the correct corresponding timer outlet.

Water won't turn off. Check if:

- Watering duration is set to desired time. Start times begin after previous watering cycle has run through all stations and set duration.



FLUID

P 801 295 9820
 F 801 951 5815
 www.fluid-studio.net
 1065 South 500 West
 Bountiful, Utah 84010

PROOF NO: 2

DATE: 10.08.13

DES: SH **SC:** AY

CLIENT: Orbit

SKU: 58872

UPC: NA

FILE NAME: 58872-24 rC.indd

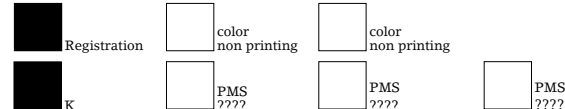
SOFTWARE: InDesign CS6

DIMENSIONS:

FLAT: W: 12" **H:** 9"

FINISHED: W: 3" **D:** " **H:** 3"

COLORS



ADDITIONAL INSTRUCTIONS:

- Proofing Code:

Printers are responsible for meeting print production requirements. Any changes must be approved by the client and Fluid Studio.
PRINTED PIECE MUST MEET DESIGNATED SPECIFICATIONS ON THIS FORM.

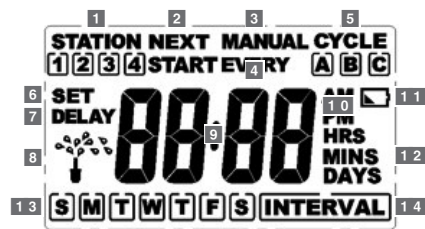
© 2013 Fluid Studio. This work is the property of Fluid Studio, and cannot be used, reproduced or distributed in any way without their express permission.



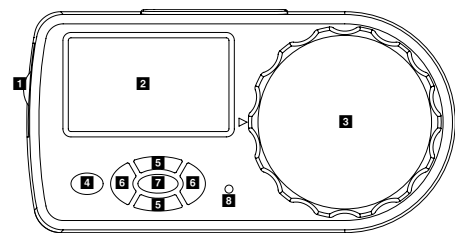
INSTRUCCIONES DEL SISTEMA DE RIEGO AUTOMÁTICO PARA JARDÍN

- Controla hasta 4 estaciones (viene con 2 válvulas que controlan estaciones, compre las válvulas adicionales por separado)
- Hasta 3 horas de inicio diarias (ciclos A, B y C)
- Riega desde 1 a 240 minutos por cada hora de inicio (por válvula)
- Para uso en exteriores con agua fría solamente

Modelo 27752, 58872N, 91591



- 1 Estaciones de riego
- 2 Indica cuándo comenzará el próximo ciclo de riego
- 3 El riego manual está activado
- 4 La frecuencia con la que el temporizador regará en el modo intervalo
- 5 Inicio de ciclos
- 6 El temporizador está en modo de configuración
- 7 El retardo por lluvia está activado
- 8 El temporizador está regando
- 9 Reloj, hora de inicio y duración del riego
- 10 Muestra AM o PM para el reloj y la hora de inicio
- 11 Batería baja
- 12 Indica si los números en la sección del reloj son horas, minutos o días
- 13 Días de la semana
- 14 Modo de riego a intervalos



- 1 Bandeja del compartimento de baterías
- 2 Pantalla LCD: Muestra la configuración y el programa de riego para el temporizador
- 3 Dial de función: Gira para configurar el programa de riego
- 4 Botón CLEAR: Elimina configuraciones individuales de programa
- 5 Botones + -: Para avanzar o retroceder entre las configuraciones
- 6 Botones < >: Mueven el cursor a una configuración diferente

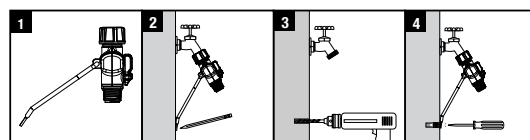
- 7 Botón ENTER/MANUAL: Selecciona la configuración o enciende el retardo por lluvia cuando está en modo AUTO
- 8 RESET: Borra todas las configuraciones programadas

INSTALACIÓN

1. Conecte el tubo colector a un grifo de manguera externo. Se recomienda: Asegure el tubo colector a la pared con los accesorios de montaje y las instrucciones que se entregan.
2. Conecte hasta 4 válvulas a los puertos del tubo colector
3. Conecte las tomas de las válvulas a las salidas correspondientes. No se pueden poner diferentes válvulas en ciclos diferentes, ya que el temporizador está programado para trabajar en secuencia (uno después de otro).
4. Coloque baterías alcalinas AA en la bandeja del compartimento de baterías, como se muestra. Dé 3 minutos al temporizador para que complete la configuración automática, la cual cerrará las válvulas.
5. Programe el temporizador con la configuración que desee.
6. Deslice el temporizador sobre la abrazadera de montaje del tubo colector.
7. Abra el grifo de la manguera.

Montaje del tubo colector en la pared

1. Fije la varilla de soporte al distribuidor insertándola en los dos agujeros de montaje en la parte posterior del distribuidor.
2. Marque donde el soporte toca la pared.
3. Perfore un agujero guía utilizando una broca de 1/4".
4. Fije la varilla de soporte utilizando el tornillo que se suministra.



Instalación de las baterías

1. Retire la bandeja lateral del temporizador deslizándola hacia fuera.
2. Inserte 2 baterías alcalinas AA (1,5 V) (no incluidas) y vuelva a colocar la bandeja.

Aparecerá el icono de batería baja para indicar que es necesario cambiar las baterías. Cambie las baterías en menos de 30 segundos o la programación del temporizador se perderá. Sugerencia: Retire las baterías cuando no vaya a usar el temporizador por un período prolongado.

PROGRAMACIÓN

Gire el dial a la posición que se indica para la configuración.

1. Gire el dial para configurar la hora

1. Presione el botón + para avanzar la hora del reloj (mantenga presionado el botón para avanzar rápidamente). Presione el botón - para retroceder la hora del reloj (mantenga presionado el botón para avanzar rápidamente). *Tenga en cuenta a.m. y p.m.
2. Gire la perilla para confirmar la hora del reloj.
2. **Gire el dial para configurar el día**
 1. Use los botones < y > para mover el cursor (línea titilante) al día actual.
 2. Gire el dial para confirmar la fecha.

3. Gire el dial para la hora de inicio

Cada hora de inicio cumple un ciclo por todas las estaciones de riego (1, 2, 3 y 4). El ciclo A es cuando usted desea regar una vez por día. Agregue el ciclo B si desea regar dos veces por día (dos horas de inicio diferentes). Agregue el ciclo C si desea regar tres veces por día (tres horas de inicio diferentes).

1. Use los botones < y > para seleccionar la hora de inicio A, B o C.
2. Presione ENTER para cambiar la hora de inicio.
3. Use los botones + y - para seleccionar la hora de inicio que desee. *tenga en cuenta a.m. y p.m.
4. Presione ENTER para confirmar la configuración.
5. Repita los pasos 1 a 4 para los ciclos B y C si desea regar más de una vez por día.

Para borrar una hora de inicio

1. Use los botones < y > para mover el cursor entre las letras de los ciclos (A, B y C).
2. Presione ENTER para seleccionar.
3. Presione CLEAR.

EJEMPLO: Si el ciclo A está configurado para 6 a.m., entonces a las 6 a.m. la primera válvula se encenderá y regará el tiempo configurado, luego se apagará y la segunda estación se encenderá automáticamente y regará el tiempo configurado.

4. Gire el dial para el tiempo de funcionamiento

Ajuste la duración del riego de 1 a 240 minutos para hasta 4 estaciones. Luego se apagará y la segunda estación se encenderá automáticamente y regará el tiempo configurado.

1. Use los botones < y > para seleccionar el tiempo de funcionamiento para las estaciones de las válvulas 1, 2, 3 ó 4.
2. Use los botones + y - para aumentar y disminuir el tiempo de ejecución.
3. Gire el selector para aceptar el tiempo de ejecución.

5. Gire el dial para la frecuencia

Seleccione los días en los que desea regar o la frecuencia entre 1 a 14 días. El temporizador pasará por todas las estaciones y todos los ciclos en los días seleccionados.

1. Use los botones < y > para seleccionar qué días desea regar desde domingo a sábado.
2. Presione ENTER después de seleccionar cada día. En pantalla aparecerá el icono [] alrededor de los días que seleccionó para regar.
3. Presione CLEAR para eliminar un día seleccionado. O bien, seleccione INTERVAL. 1 es todos los días, 2 es dejando un día, etc. hasta 14 días.
4. Use los botones + y - para aumentar y disminuir el número de días.
5. Presione ENTER para confirmar la configuración.

6. Gire el dial a automático

El temporizador regará a las horas y días programados, con el tiempo y los intervalos seleccionados, aquí es donde usted debe desplazar el dial para que su programa funcione.

Riego manual

Le permite regar inmediatamente sin interrumpir el o los ciclos configurados).

1. Presione el botón MANUAL cuando el dial esté en la posición AUTO.
2. Presione ENTER para hacer funcionar todas las estaciones que se programaron anteriormente en la sección TIEMPO DE FUNCIONAMIENTO. O bien, use los botones < y > para seleccionar qué estaciones desea usar para regar en forma manual.
3. Presione ENTER cuando el cursor esté sobre la estación de riego que desea seleccionar.
4. Use los botones + y - para configurar de 1 a 240 minutos. * Habrá un lapso de 6 segundos antes de que el ciclo empiece. La pantalla cambiará entre el reloj y los minutos que restan en el ciclo. Para eliminar el regado manual y reanudar el ciclo programado, presione CLEAR.

Rain Delay (retardo por lluvia)

Retarde el ciclo de regado durante precipitaciones para ahorrar agua.

1. Cuando esté en modo AUTO, presione el botón + para cambiar entre 24, 48 ó 72 horas. La pantalla cambiará entre el reloj y el número de horas que faltan para que se reanude el ciclo programado. Para desactivar el retardo por lluvia, presione CLEAR o gire el dial a la posición OFF y después regréselo a AUTO.

Off (apagar)

El botón Off (apagar) detiene el riego y borra el retardo por lluvia.

SOLUCIÓN DE PROBLEMAS

El agua no sale a la hora deseada. Revise si:

- El reloj está programado a la hora correcta, incluso en AM y PM.
- La hora de inicio está programada a la hora correcta, incluso en AM y PM.
- Las horas de inicio comienzan después de que el ciclo de riego anterior ha pasado por todas las estaciones y duraciones configuradas.
- El retardo por lluvia está activado (si está activado, aparece DELAY en el lado izquierdo de la pantalla).

El temporizador no activa el riego. Revise si:

- El temporizador está en modo AUTO.
 - Las baterías están bajas.
 - El reloj está programado a la hora correcta, incluso en AM y PM.
 - El retardo por lluvia está activado (si está activado, aparece DELAY en el lado izquierdo de la pantalla).
 - Las tomas de las válvulas están insertadas en la salida correspondiente del temporizador.
- El agua no se corta. Revise si:**
- La duración del riego está establecida en el tiempo deseado.
 - Las horas de inicio comienzan después de que el ciclo de riego anterior ha pasado por todas las estaciones y duraciones configuradas.

Presión de agua de trabajo: Mínimo: 25 psi Máximo: 100 psi

La temperatura de trabajo: Máximo: No exceda una presión de agua de 49 C. Mínimo: Evite el congelamiento

Advertencias: Para uso en exteriores con agua fría solamente.



Cuando se esperan temperaturas de congelamiento, se deben retirar los temporizadores del grifo de la manguera para evitar daños potenciales debido al congelamiento.

Product Includes:

- A** (2) Tapas plasticas de manguera
- B** (1) Tornillo cabeza redonda No 14
- C** (1) Varilla de soporte de 7 1/4 in. (18.4 cm)

